

ФИТОСВЕТИЛЬНИК С ЭКОСТОЙКОЙ С ПОЛНЫМ (УНИВЕРСАЛЬНЫМ) СПЕКТРОМ



PPFD до 436 мкмоль/м²с
РАССЕИВАТЕЛЬ "МОНОГАЛЬ"
С «ДИФФУЗОРОМ»

ФИТОСВЕТИЛЬНИК С ПОЛНЫМ (УНИВЕРСАЛЬНЫМ) СПЕКТРОМ

модель SN-A103-500-38

PPFD до 436 мкмоль/м²с.

Легкий, компактный, бюджетный фитосветильник серии «Шаг к природе» тип «Стеллажный» предназначен для выращивания любого количества (даже самого большого) свежих овощей, ягод, микрозелени и рассады в домашних условиях.

Фирменная, входящая в комплект, экологически чистая подставка позволяет компактно расположить фитосветильник на подоконниках, полках, этажерках, стеллажах. Также вы можете сами сделать мини-ферму для круглогодичного выращивания свежей и экологически чистой продукции.

Специально подобранный широкий спектр света данного светильника идеально стимулирует рост зеленой массы растения: стеблей, листьев и развитие, ветвление корневища. Свет от светильника комфортен для глаз человека и домашних животных.

Большая мощность светильника 38 Вт, обеспечивает необходимое количество света, получаемого растением в течении дня и гарантирует оптимальную скорость фотосинтеза, а значит быстрый рост и хорошую при-

бавку массы зелени. При этом корпус прибора имеет минимальную температуру (не более 50 градусов при комнатной температуре).

Фитосветильник представляет собой металлический корпус, покрытый порошковой краской с установленными в него светодиодными линейками, закрытый прозрачным монолитным поликарбонатом с светорассеивающей добавкой. Источник питания в защитном алюминиевом корпусе. Наши светодиодные светильники оснащены электрическим шнуром 1,8 метра с выключателем.

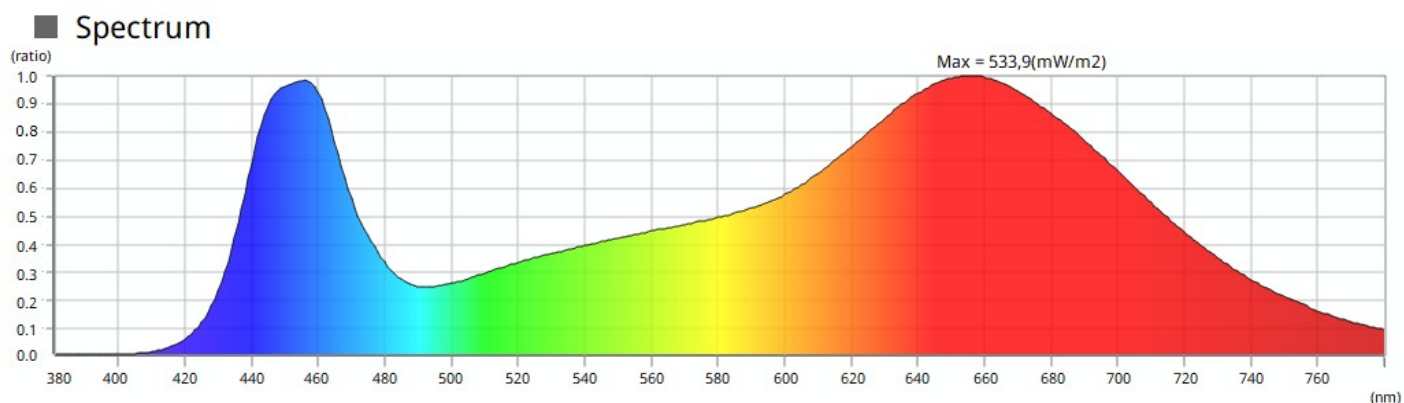
Все фитосветильники обладают высокой надежностью благодаря использованию фитосветодиодов высокого класса и конструкции с высокой степенью защиты. Система охлаждения светильников пассивная.

СПЕКТР:

Фитосвет для дома и дачи

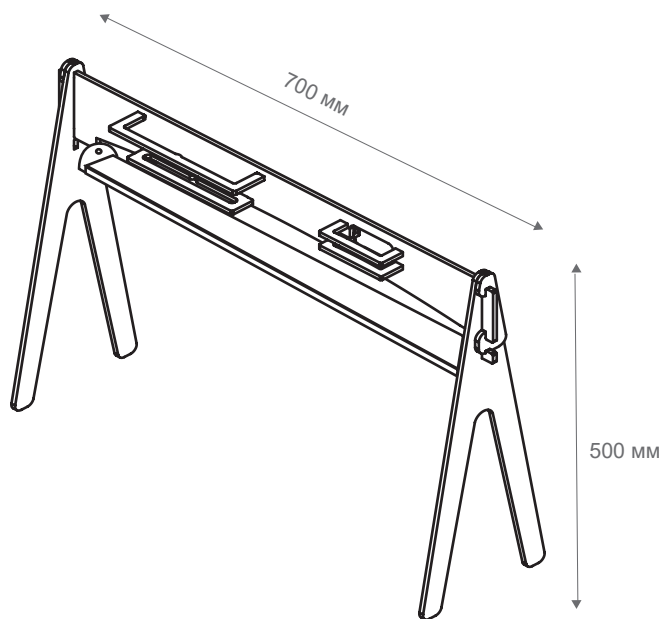
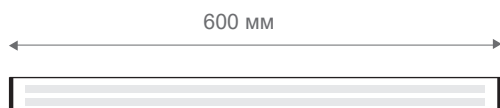
ВОСПОЛНЯЕТ ДЕФИЦИТ СОЛНЕЧНОГО СВЕТА В КАЧЕСТВЕ ДОСВЕТКИ И АВТОНОМНОГО ИСТОЧНИКА ОСВЕЩЕНИЯ

ОБЕСПЕЧИВАЕТ ОПТИМАЛЬНЫЕ УСЛОВИЯ ДЛЯ ВСЕХ ТИПОВ РАСТЕНИЙ



ГАБАРИТЫ:

Длина фитосветильника



ПРЕИМУЩЕСТВА:

- для окрашивания светодиодных профилей используется технология порошковой покраски, которая позволит сохранить внешний вид фитосветильников на долгие годы.

- светорассеиватель с «диффузором», изготовленный из светотехнического монолитного листового поликарбоната с высокой степенью светопрозрачности (близкой к 90%), исключает ослепляющий эффект, не теряет прозрачности и не желтеет со временем.

- использование специальных светодиодных модулей, дающих равномерное распределение света и исключая засвечивание.

- комфортный свет для человека и домашних животных.

- удобное крепление.

- электробезопасен.

- срок службы не менее 50000 часов.



Технические характеристики.

Наименование продукта (артикул)	SN-A103-500-38-F-01-S
Потребляемая мощность	38 Вт +/- 10%
Диапазон входного напряжения	180 - 260 В
Частота	50 – 60 Гц
Коэффициент мощности cosφ	0,98
Коэффициент пульсации	<1
Количество светодиодов	72
Материал корпуса светильников	Сталь, покрытая порошковой краской
Материал рассеивателя	Прозрачный монолитный поликарбонат со светорассеивающей добавкой
Температурный режим работы	От 0 до +40 0С
Степень защиты	IP 20
Климатическое исполнение	УХЛ 3
Класс защиты от поражения электрическим током	II
Срок службы	30 000ч
Гарантия	3 года
Габаритные размеры светильника	
Длина	600 мм
Ширина	60 мм
Высота	35 мм
Масса	1,5 кг

Фитосветильник полного (универсального) спектра.

Угол рассеивания	120 градусов
Оптимальная высота размещения над растениями	10 - 30 см
Площадь эффективного освещения	0,3 – 0,6 м ²
Плотность фотонного фотосинтетического потока (PPFD) (в зависимости от высоты размещения)	122,3 - 436 мкмоль/м ² с
FAR (фотосинтетическое активное излучение)	>80%

SPECTRUM TEST REPORT

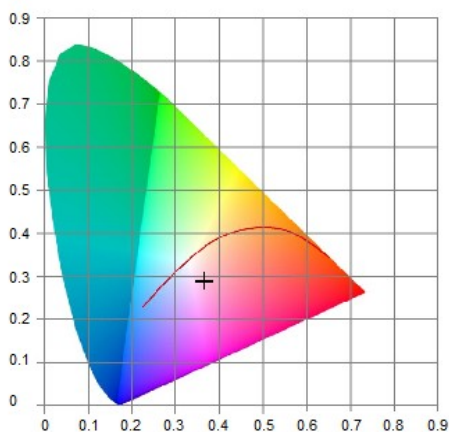
Information

User : СветоСпектр	Measure Time : 2020/04/23 19:47:50
Model NO. : PG100N	Light Source : SN-AL03-500-38-F-01
Memo :	

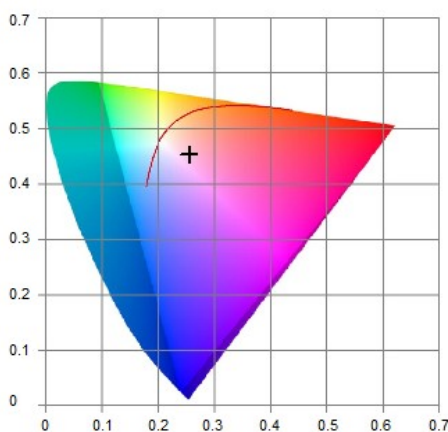
BASIC

PPFD	: 436,9
PFD-B	: 86,78
PFD-G	: 106,2
PFD-R	: 246,2
PFD-FR	: 79,60
PFD-UV	: 0,4190

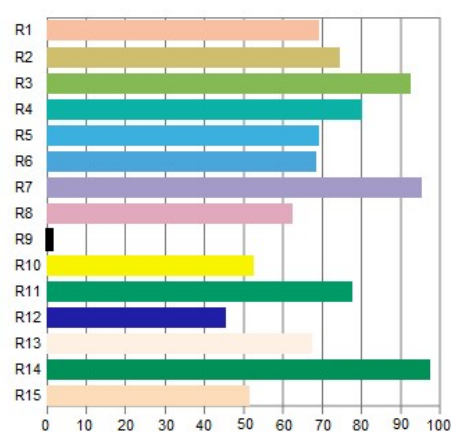
CIE1931



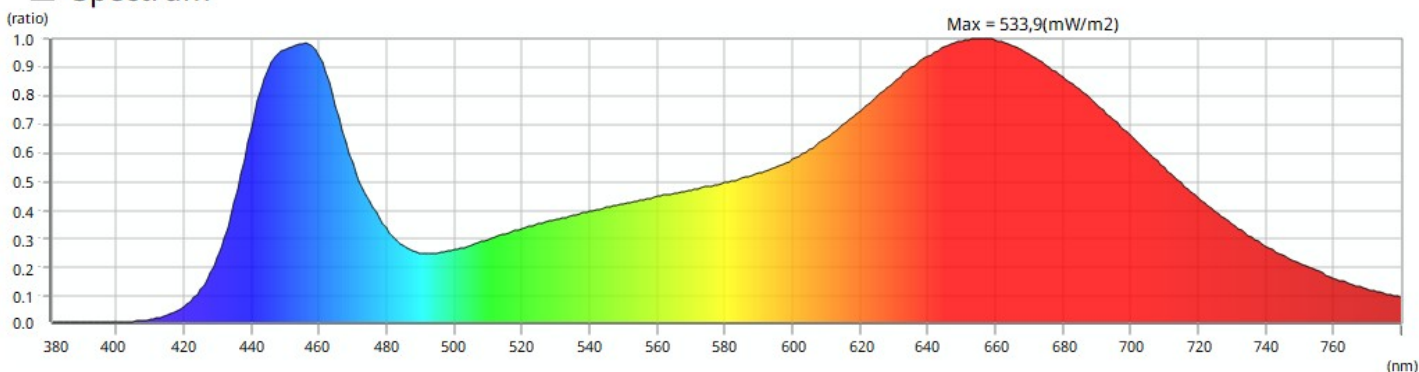
CIE1976



CRI



Spectrum



Features

CCT (K) : 3530	x : 0,3666	deltau : 0,0208	PFD-FR (700~780nm) : 79,6	PFD (380~780nm) : 515	R5 : 69,0	R11 : 77,3
LUX (lx) : 18971	y : 0,2888	deltav : -0,0572	PFD-UV (380~400nm) : 0,4190	IRR (Wm-2) : 103	R6 : 68,5	R12 : 45,3
I-Time (ms) : 22,0	u' : 0,2558	LambdaD (nm) : 690	PFD-R (600~700nm) : 246	R1 : 69,0	R7 : 95,0	R13 : 67,2
Purity (%) : 13,7	v' : 0,4534	LambdaP (nm) : 655	PFD-G (500~600nm) : 106	R2 : 74,3	R8 : 62,3	R14 : 97,4
fc (lmft-2) : 1763	deltax : -0,0371	LambdaPV (mWm-2nm-1) : 534	PFD-B (400~500nm) : 86,8	R3 : 92,2	R9 : -1,30	R15 : 51,5
Duv : -0,0435	deltay : -0,1011	CRI (Ra) : 76,3	PPFD (400~700nm) : 437	R4 : 80,1	R10 : 52,6	